

Aeshna juncea (L., 1758)



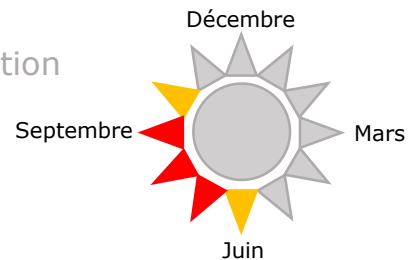
Aeshna juncea, © Wikipedia

L'aeschne des joncs

Odonates (Libellules), famille des Aeshnidae

Statut CH : non menacé (LC), pas de priorité nationale (K)

Période d'observation potentielle des adultes :



Ecologie : L'aeschne des joncs (*Aeshna juncea*) peut se trouver dans toutes les zones tempérées froides de l'hémisphère nord (circumboréal*). En Suisse, elle colonise principalement les plans d'eau d'altitude et se rencontre le plus souvent entre 800 et 2500 m. Quand les températures nocturnes baissent, l'aeschne des joncs descend vers des zones plus clémentes et remonte durant la journée. Le mâle présente un caractère territorial et la femelle une tendance à se cacher dans la végétation.

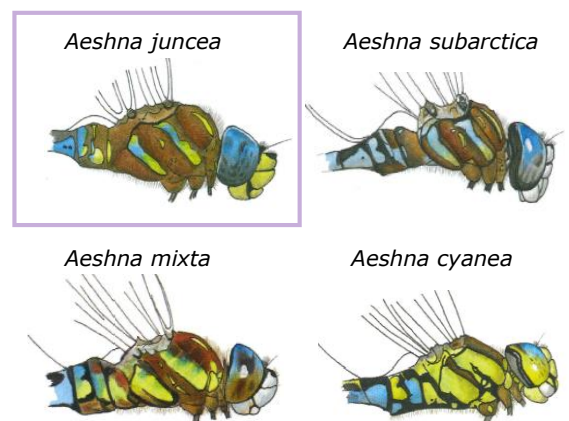
Comment la reconnaître : Mesurant de 6,5 à 8 cm, le thorax du mâle se distingue par ses bandes brunes très larges, donnant l'impression que son thorax est foncé en alternance avec des bandes reflétant des teintes jaunes-vertes (voir figure ci-dessous). Chaque segment de l'abdomen est marqué de deux paires de tâches de tailles différentes : les plus grandes sont bleues à maturité alors que les plus petites sont jaunes. L'aeschne des joncs se reconnaît en outre par une tâche jaune derrière les yeux. Pour les femelles, seule une étude minutieuse des cercoïdes* permet de confirmer la détermination.

Comment la photographier : Les adultes volent généralement au-dessus du plan d'eau et se posent rarement. Des photographies d'individus en vol suffisent pour une détermination au niveau de l'espèce si le thorax est visible. Les adultes se posent parfois sur la végétation : on peut alors les approcher à environ 2 mètres, ce qui est suffisant pour une photo de bonne qualité où l'on peut distinguer le thorax.

Espèces proches :

- *Aeshna subarctica*, rare et plus petite, n'a pas de tâches jaunes derrière les yeux. Elle se distingue également par ses bandes bleutées sur le thorax.
- *Aeshna mixta*, dont la bande brune médiane du thorax est quasi de la même largeur que les bandes colorées et dont les yeux, bleus, reflètent des tâches brunes.
- *Aeshna cyanea* a un thorax qui paraît plus coloré et clair, la bande brune médiane étant étroite.

Comparaison des thorax de différentes espèces d'*Aeshna*, selon Grand et al. 2014



* : termes définis dans le glossaire

Carte de distribution suisse selon le CSCF :

Aeshna juncea (L., 1758)

