

# *Somatochlora alpestris* (Sélys, 1840)



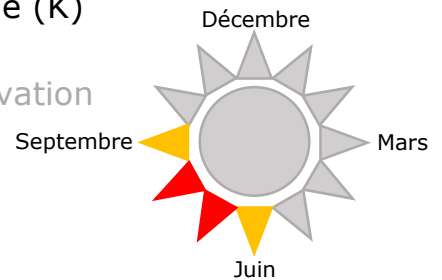
*Somatochlora alpestris*, © Wikipedia

## La cordulie alpestre

Odonates (libellules), famille des Corduliidés

Statut CH : non menacé (LC), pas de priorité nationale (K)

Période d'observation  
potentielle  
des adultes :



**Ecologie :** La cordulie alpestre (*Somatochlora alpestris*) privilégie les eaux acides des mares tourbeuses et des tourbières à sphaignes\*, bien qu'il soit possible de l'observer dans d'autres types de zones humides. Libellule boréo-alpine\* par excellence, on la rencontre en Suisse à partir de 800 mètres. Son développement larvaire dure de 2 à 5 ans selon les conditions météorologiques.

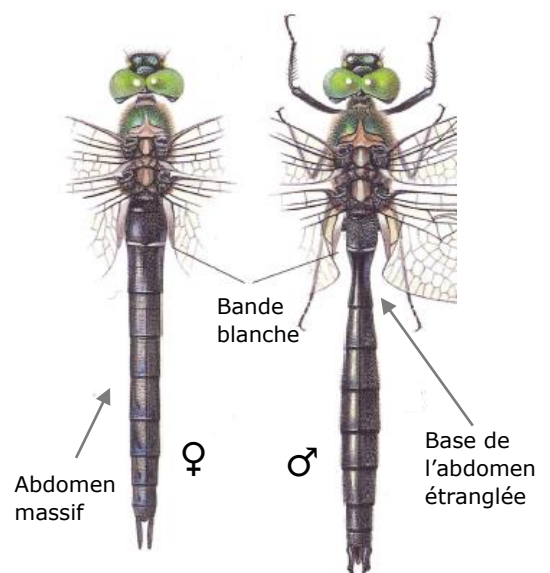
**Comment la reconnaître :** D'une longueur de 4,5 à 5 cm, *Somatochlora alpestris* est plutôt petite et robuste par rapport aux autres cordulies. De teinte sombre et mate, elle paraît souvent noire. Les yeux sont verts brillants avec des reflets bleutés. Elle possède une bande blanche bien visible entre le deuxième et le troisième segment de l'abdomen. La base du thorax du mâle présente un étranglement, celui de la femelle est plus massif que chez les autres cordulies (voir schéma ci-dessous). Seule une étude minutieuse des pièces anales et des ailes permet de confirmer la détermination de cette espèce.

**Comment la photographier :** D'une nature discrète, il est rare d'observer plusieurs cordulies alpestres sur un même site bien que la population puisse y être importante. En effet, les mâles ne volent en général que quelques secondes à quelques minutes afin de chasser leurs rivaux. Toutefois, une photo de profil laissant apparaître le thorax et l'abdomen suffit pour la détermination.

## Espèces proches :

- *Somatochlora metallica* se caractérise par un trait jaune sur le front, des taches jaunes sur le côté à la base de l'abdomen et un corps entièrement vert métallisé.
- *Somatochlora flavomaculata* présente des taches jaunes sur le côté de l'abdomen.
- *Somatochlora arctica*, dont la base de l'abdomen est très étranglée chez le mâle et porte deux grands points jaunes chez la femelle, sans bande blanche. Les yeux sont verts olives.
- *Cordulia aenea* se distingue par un thorax poilu, des taches blanches-jaunes sur le côté de l'abdomen. Elle passe beaucoup de temps à patrouiller le long des berges.

*S. alpestris*, dessin de R. Lewington in Dijkstra, 2008



\* : termes définis dans le glossaire

Carte de distribution suisse selon le CSCF :  
*Somatochlora alpestris* (Sélys, 1840)

